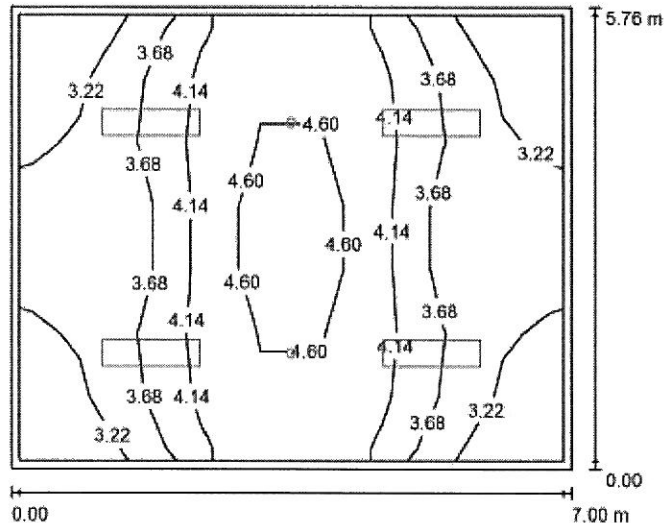


### 1.11 SZATNIA K / AWARYJNE / Podsumowanie



Wysokość pomieszczenia: 3.080 m, Wysokość montażu: 3.080 m,  
 Współczynnik konserwacji: 0.80

Wartości Lux, Skala 1:74

Powierzchnia	$\rho$ [%]	$E_m$ [lx]	$E_{min}$ [lx]	$E_{max}$ [lx]	$E_{min} / E_m$
Płaszczyzna pracy	/	3.83	2.88	5.17	0.752
Podłoga	20	2.21	1.59	2.95	0.719
Sufit	70	0.00	0.00	0.00	0.000
Ściany (4)	50	3.94	0.00	34	/

#### Płaszczyzna pracy:

Wysokość: 0.850 m  
 Siatka: 9 x 7 Punkty  
 Margines: 0.100 m

#### Scena oświetlenia awaryjnego (EN 1838):

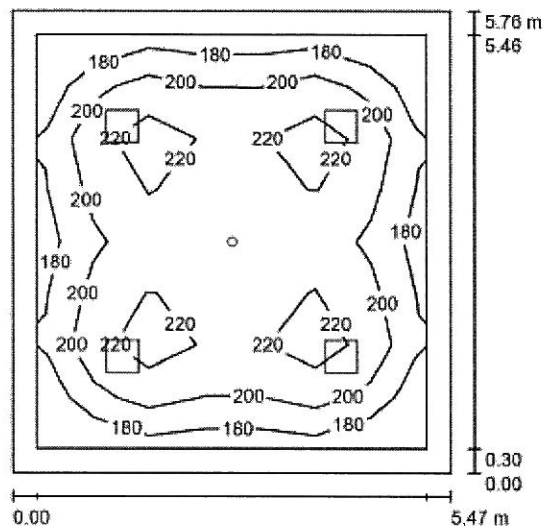
Zostanie obliczone tylko światło bezpośrednie.  
 Współdziałanie odbitego światła nie jest uwzględnione.

#### Wykaz opraw

Nr.	Ilość	Etykieta (Czynnik korekcyjny)	$\Phi$ (Oprawa) [lm]	$\Phi$ (Lampy) [lm]	P [W]
1	2	AWEX LOVATO LVNO_3W (Typ 1)* (1.000)	249	249	5.0
*Zmienione dane techniczne			W sumie: 498	W sumie: 498	10.0

Specyfikacja mocy przyłączeniowej:  $0.25 \text{ W/m}^2 = 6.48 \text{ W/m}^2/100 \text{ lx}$  (Powierzchnia podstawowa:  $40.32 \text{ m}^2$ )

## 1.12 SZATNIA M / OGÓLNE / Podsumowanie



Wysokość pomieszczenia: 3.080 m, Wysokość montażu: 3.080 m,  
 Współczynnik konserwacji: 0.80

Wartości Lux, Skala 1:74

Powierzchnia	$\rho$ [%]	$E_m$ [lx]	$E_{min}$ [lx]	$E_{max}$ [lx]	$E_{min} / E_m$
Płaszczyzna pracy	/	205	164	233	0.801
Podłoga	20	158	102	188	0.649
Sufit	70	42	30	46	0.713
Ściany (4)	50	100	35	157	/

### Płaszczyzna pracy:

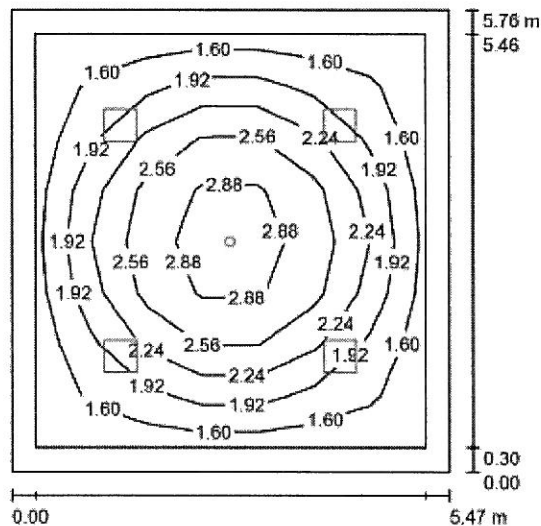
Wysokość: 0.850 m  
 Siatka: 7 x 8 Punkty  
 Margines: 0.300 m

### Wykaz opraw

Nr.	Ilość	Etykieta (Czynnik korekcyjny)	$\Phi$ (Oprawa) [lm]	$\Phi$ (Lampy) [lm]	P [W]
1	4	LUXIONA POLAND S.A. RLOOKLEDXX_XXMPRMEI44 RUBIN LOOK LED 3300LM PLX E IP44 34 840 / 400X400 (1.000)	2459	3300	29.0
W sumie: 9836 W sumie: 13200				116.0	

Specyfikacja mocy przyłączeniowej:  $3.69 \text{ W/m}^2 = 1.80 \text{ W/m}^2 / 100 \text{ lx}$  (Powierzchnia podstawowa:  $31.48 \text{ m}^2$ )

## 1.12 SZATNIA M / AWARYJNE / Podsumowanie



Wysokość pomieszczenia: 3.080 m, Wysokość montażu: 3.080 m,  
Współczynnik konserwacji: 0.80

Wartości Lux, Skala 1:74

Powierzchnia	$\rho$ [%]	$E_m$ [lx]	$E_{min}$ [lx]	$E_{max}$ [lx]	$E_{min} / E_m$
Płaszczyzna pracy	/	2.13	1.53	3.14	0.717
Podłoga	20	1.24	0.79	1.66	0.640
Sufit	70	0.00	0.00	0.00	0.000
Ściany (4)	50	2.32	0.00	9.68	/

### Płaszczyzna pracy:

Wysokość: 0.850 m  
Siatka: 7 x 8 Punkty  
Margines: 0.300 m

### Scena oświetlenia awaryjnego (EN 1838):

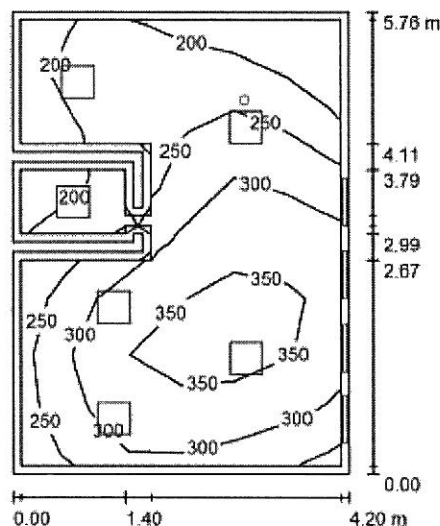
Zostanie obliczone tylko światło bezpośrednie.  
Współdziałanie odbitego światła nie jest uwzględnione.

### Wykaz opraw

Nr.	Ilość	Etykieta (Czynnik korekcyjny)	$\Phi$ (Oprawa) [lm]	$\Phi$ (Lampy) [lm]	P [W]
1	1	AWEX LOVATO LVNO_3W (Typ 1)* (1.000)	249	249	5.0
*Zmienione dane techniczne			W sumie: 249	W sumie: 249	5.0

Specyfikacja mocy przyłączeniowej:  $0.16 \text{ W/m}^2 = 7.46 \text{ W/m}^2 / 100 \text{ lx}$  (Powierzchnia podstawowa:  $31.48 \text{ m}^2$ )

### 1.13 UMYWALNIA M / OGÓLNE / Podsumowanie



Wysokość pomieszczenia: 3.080 m, Współczynnik konserwacji: 0.80

Wartości Lux, Skala 1:74

Powierzchnia	$\rho$ [%]	$E_m$ [lx]	$E_{min}$ [lx]	$E_{max}$ [lx]	$E_{min} / E_m$
Plaszczyzna pracy	/	284	162	369	0.569
Podłoga	20	210	97	296	0.461
Sufit	70	88	44	173	0.501
Ściany (17)	50	161	48	1338	/

Plaszczyzna pracy:

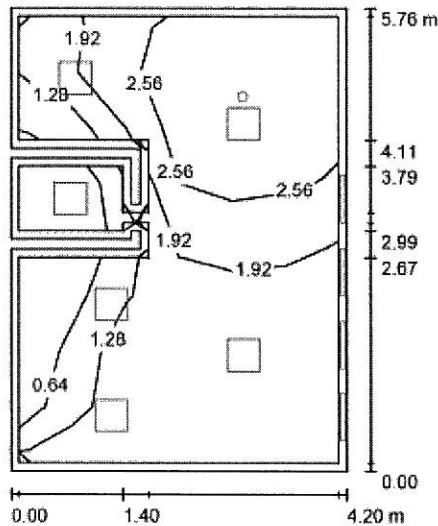
Wysokość: 0.850 m  
Siatka: 8 x 6 Punkty  
Margines: 0.100 m

Wykaz opraw

Nr.	Ilość	Etykieta (Czynnik korekcyjny)	$\Phi$ (Oprawa) [lm]	$\Phi$ (Lampy) [lm]	P [W]
1	6	LUXIONA POLAND S.A. RLOOKLEDXX_XXMPRMEI44 RUBIN LOOK LED 2600LM PLX E IP44 21 840 / 400X400 (1.000)	1937	2600	22.0
2	4	LUXIONA POLAND S.A. X- WK9LEDXXX_PLXEI44 X-WALL K9 LED 1300LM PLX E IP44 840 / L-600MM (1.000)	702	1300	11.0
W sumie:			14434	20800	176.0

Specyfikacja mocy przyłączeniowej:  $7.42 \text{ W/m}^2 = 2.61 \text{ W/m}^2/100 \text{ lx}$  (Powierzchnia podstawowa:  $23.72 \text{ m}^2$ )

### 1.13 UMYWALNIA M / AWARYJNE / Podsumowanie



Wysokość pomieszczenia: 3.080 m, Współczynnik konserwacji: 0.80

Wartości Lux, Skala 1:74

Powierzchnia	$\rho$ [%]	$E_m$ [lx]	$E_{min}$ [lx]	$E_{max}$ [lx]	$E_{min} / E_m$
Płaszczyzna pracy	/	1.83	0.00	3.18	0.000
Podłoga	20	1.02	0.00	1.66	0.000
Sufit	70	0.00	0.00	0.00	0.000
Ściany (17)	50	2.05	0.00	60	/

Płaszczyzna pracy:

Wysokość: 0.850 m  
Siatka: 8 x 6 Punkty  
Margines: 0.100 m

Scena oświetlenia awaryjnego (EN 1838):

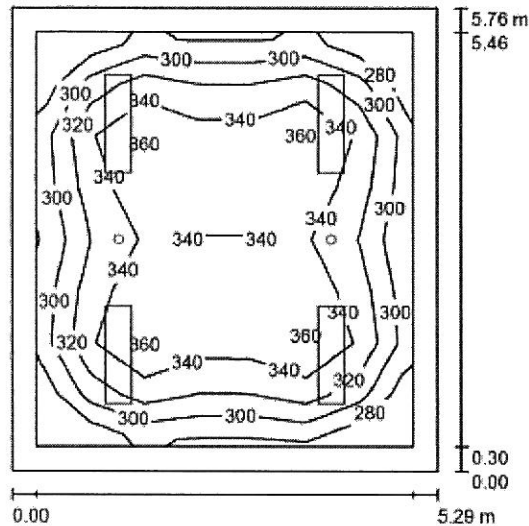
Zostanie obliczone tylko światło bezpośrednie.  
Współdziałanie odbitego światła nie jest uwzględnione.

Wykaz opraw

Nr.	Ilość	Etykieta (Czynnik korekcyjny)	$\Phi$ (Oprawa) [lm]	$\Phi$ (Lampy) [lm]	P [W]
1	1	AWEX LOVATO LVNO_3W (Typ 1)* (1.000)	249	249	5.0
*Zmienione dane techniczne			W sumie: 249	W sumie: 249	5.0

Specyfikacja mocy przyłączeniowej:  $0.21 \text{ W/m}^2 = 11.55 \text{ W/m}^2 / 100 \text{ lx}$  (Powierzchnia podstawowa:  $23.72 \text{ m}^2$ )

### 1.14 SZATNIA M / OGÓLNE / Podsumowanie



Wysokość pomieszczenia: 3.080 m, Wysokość montażu: 3.080 m,  
Współczynnik konserwacji: 0.80

Wartości Lux, Skala 1:74

Powierzchnia	$\rho$ [%]	$E_m$ [lx]	$E_{min}$ [lx]	$E_{max}$ [lx]	$E_{min} / E_m$
Płaszczyzna pracy	/	329	271	364	0.823
Podłoga	20	252	167	300	0.663
Sufit	70	68	50	74	0.728
Ściany (4)	50	163	58	251	/

#### Płaszczyzna pracy:

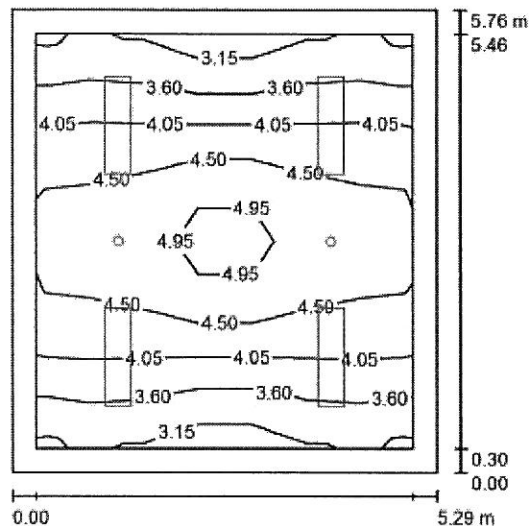
Wysokość: 0.850 m  
Siatka: 7 x 8 Punkty  
Margines: 0.300 m

#### Wykaz opraw

Nr.	Ilość	Etykieta (Czynnik korekcyjny)	$\Phi$ (Oprawa) [lm]	$\Phi$ (Lampy) [lm]	P [W]
1	4	LUXIONA POLAND S.A. RLOOKLEDXX_XXMPRMEI44 RUBIN LOOK LED 5200LM PLX E IP44 21 840 / 1200X300 (1.000)	3875	5200	43.0
W sumie:			15499	20800	172.0

Specyfikacja mocy przyłączeniowej:  $5.64 \text{ W/m}^2 = 1.72 \text{ W/m}^2/100 \text{ lx}$  (Powierzchnia podstawowa:  $30.49 \text{ m}^2$ )

### 1.14 SZATNIA M / AWARYJNE / Podsumowanie



Wysokość pomieszczenia: 3.080 m, Wysokość montażu: 3.080 m,  
Współczynnik konserwacji: 0.80

Wartości Lux, Skala 1:74

Powierzchnia	$\rho$ [%]	$E_m$ [lx]	$E_{min}$ [lx]	$E_{max}$ [lx]	$E_{min} / E_m$
Płaszczyzna pracy	/	4.15	3.06	5.32	0.738
Podłoga	20	2.35	1.79	2.98	0.759
Sufit	70	0.00	0.00	0.00	0.000
Ściany (4)	50	4.80	0.00	41	/

#### Płaszczyzna pracy:

Wysokość: 0.850 m  
Siatka: 7 x 8 Punkty  
Margines: 0.300 m

#### Scena oświetlenia awaryjnego (EN 1838):

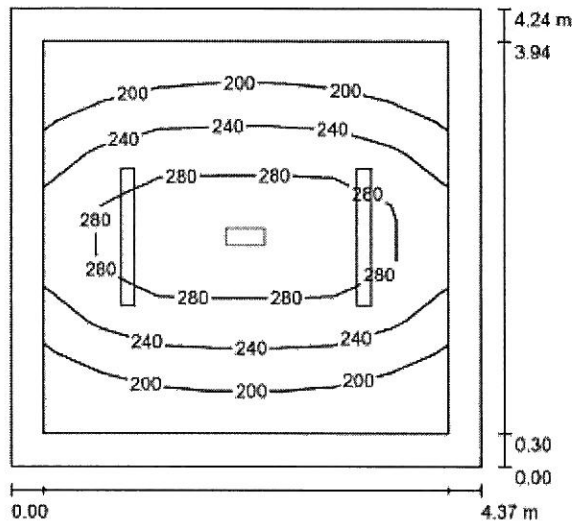
Zostanie obliczone tylko światło bezpośrednie.  
Współdziałanie odbitego światła nie jest uwzględnione.

#### Wykaz opraw

Nr.	Ilość	Etykieta (Czynnik korekcyjny)	$\Phi$ (Oprawa) [lm]	$\Phi$ (Lampy) [lm]	P [W]
1	2	AWEX LOVATO LVNO_3W (Typ 1)* (1.000)	249	249	5.0
*Zmienione dane techniczne			W sumie: 498	W sumie: 498	10.0

Specyfikacja mocy przyłączeniowej:  $0.33 \text{ W/m}^2 = 7.90 \text{ W/m}^2/100 \text{ lx}$  (Powierzchnia podstawowa:  $30.49 \text{ m}^2$ )

### 1.15 KOTŁOWNIA / OGÓLNE / Podsumowanie



Wysokość pomieszczenia: 3.080 m, Wysokość montażu: 3.080 m,  
Współczynnik konserwacji: 0.80

Wartości Lux, Skala 1:55

Powierzchnia	$\rho$ [%]	$E_m$ [lx]	$E_{min}$ [lx]	$E_{max}$ [lx]	$E_{min} / E_m$
Płaszczyzna pracy	/	239	166	317	0.694
Podłoga	20	171	111	221	0.651
Sufit	70	65	40	184	0.627
Ściany (4)	50	122	60	301	/

#### Płaszczyzna pracy:

Wysokość: 0.850 m  
Siatka: 7 x 7 Punkty  
Margines: 0.300 m

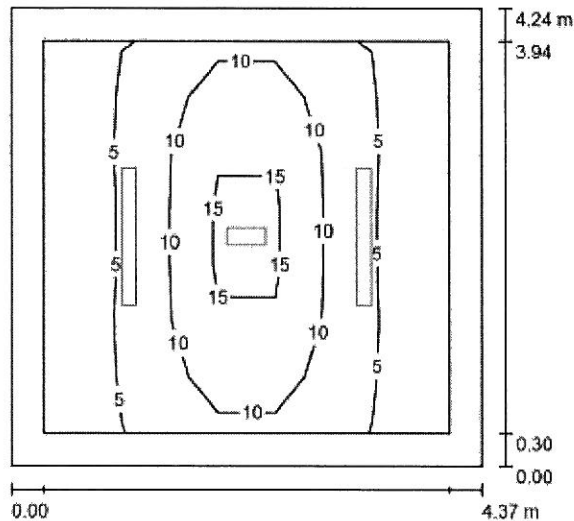
#### Wykaz opraw

Nr.	Ilość	Etykieta (Czynnik korekcyjny)	$\Phi$ (Oprawa) [lm]	$\Phi$ (Lampy) [lm]	P [W]
1	2	LUXIONA POLAND S.A. NEPC_LED_XXX_PLX_E_IP65 NEPTUN PC LED 4400LM PLX E IP65 (1.000)	3852	4400	37.0
W sumie:			7705	8800	74.0

Specyfikacja mocy przyłączeniowej:  $4.00 \text{ W/m}^2 = 1.67 \text{ W/m}^2/100 \text{ lx}$  (Powierzchnia podstawowa:  $18.51 \text{ m}^2$ )



### 1.15 KOTŁOWNIA / AWARYJNE / Podsumowanie



Wysokość pomieszczenia: 3.080 m, Wysokość montażu: 3.080 m,  
Współczynnik konserwacji: 0.80

Wartości Lux, Skala 1:55

Powierzchnia	$\rho$ [%]	$E_m$ [lx]	$E_{min}$ [lx]	$E_{max}$ [lx]	$E_{min} / E_m$
Płaszczyzna pracy	/	7.59	2.07	19	0.273
Podłoga	20	4.74	1.18	10	0.249
Sufit	70	0.01	0.00	0.03	0.000
Ściany (4)	50	1.70	0.15	7.48	/

#### Płaszczyzna pracy:

Wysokość: 0.850 m  
Siatka: 7 x 7 Punkty  
Margines: 0.300 m

#### Scena oświetlenia awaryjnego (EN 1838):

Zostanie obliczone tylko światło bezpośrednie.  
Współdziałanie odbitego światła nie jest uwzględnione.

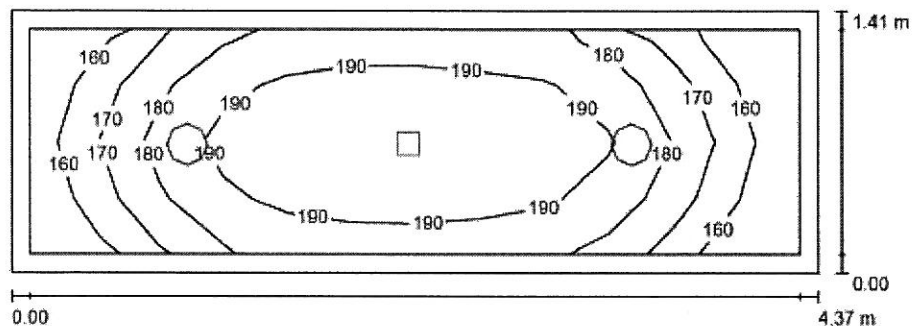
#### Wykaz opraw

Nr.	Ilość	Etykieta (Czynnik korekcyjny)	$\Phi$ (Oprawa) [lm]	$\Phi$ (Lampy) [lm]	P [W]
1	1	AWEX Helios 3x1W 1H/SA Helios 3x1W 1H/SA (Typ 1)* (1.000)	222	222	5.0
W sumie:			222	222	5.0

\*Zmienne dane techniczne

Specyfikacja mocy przyłączeniowej:  $0.27 \text{ W/m}^2 = 3.56 \text{ W/m}^2/100 \text{ lx}$  (Powierzchnia podstawowa:  $18.51 \text{ m}^2$ )

## 1.16 KOMUNIKACJA / OGÓLNE / Podsumowanie



Wysokość pomieszczenia: 2.700 m, Wysokość montażu: 2.700 m,  
Współczynnik konserwacji: 0.80

Wartości Lux, Skala 1:32

Powierzchnia	$\rho$ [%]	$E_m$ [lx]	$E_{min}$ [lx]	$E_{max}$ [lx]	$E_{min} / E_m$
Płaszczyzna pracy	/	181	150	200	0.828
Podłoga	20	176	131	199	0.748
Sufit	70	57	41	68	0.721
Ściany (4)	50	123	49	289	/

Płaszczyzna pracy:

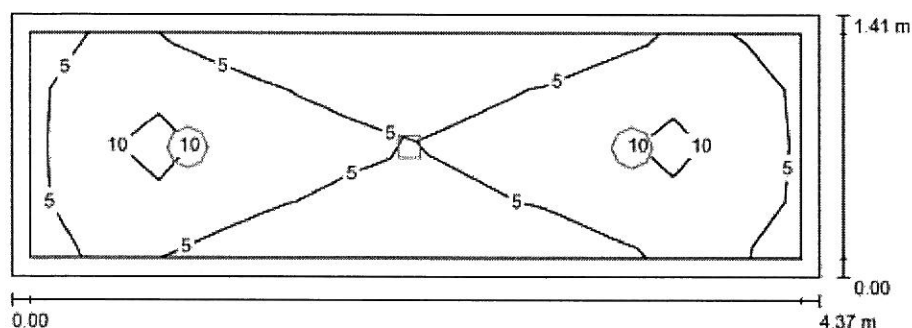
Wysokość: 0.010 m  
Siatka: 12 x 4 Punkty  
Margines: 0.100 m

Wykaz opraw

Nr.	Ilość	Etykieta (Czynnik korekcyjny)	$\Phi$ (Oprawa) [lm]	$\Phi$ (Lampy) [lm]	P [W]
1	2	LUXIONA POLAND S.A. BLEDOXXXXX144 Beryl LED O 5Y 2500lm E IP44 34 840 (1.000)	1816	2500	29.0
W sumie:			3633	5000	58.0

Specyfikacja mocy przyłączeniowej:  $9.41 \text{ W/m}^2 = 5.19 \text{ W/m}^2/100 \text{ lx}$  (Powierzchnia podstawowa:  $6.16 \text{ m}^2$ )

### 1.16 KOMUNIKACJA / AWARYJNE / Podsumowanie



Wysokość pomieszczenia: 2.700 m, Wysokość montażu: 2.700 m,  
 Współczynnik konserwacji: 0.80

Wartości Lux, Skala 1:32

Powierzchnia	$\rho$ [%]	$E_m$ [lx]	$E_{min}$ [lx]	$E_{max}$ [lx]	$E_{min} / E_m$
Płaszczyzna pracy	/	6.57	2.75	13	0.419
Podłoga	20	5.72	0.99	14	0.173
Sufit	70	0.04	0.00	0.42	0.000
Ściany (4)	50	4.90	0.05	31	/

#### Płaszczyzna pracy:

Wysokość: 0.010 m  
 Siatka: 12 x 4 Punkty  
 Margines: 0.100 m

#### Scena oświetlenia awaryjnego (EN 1838):

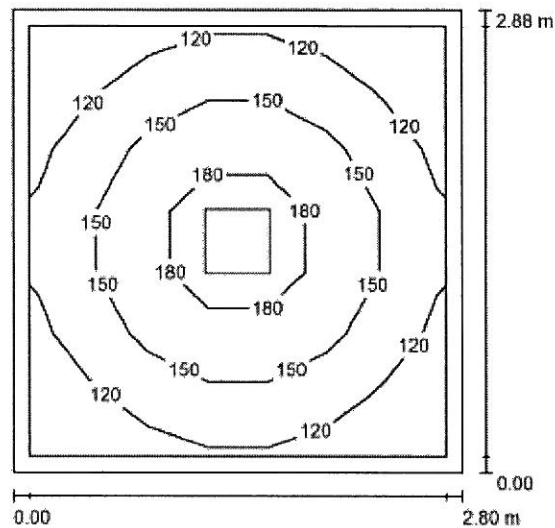
Zostanie obliczone tylko światło bezpośrednie.  
 Współdziałanie odbitego światła nie jest uwzględnione.

#### Wykaz opraw

Nr.	Ilość	Etykieta (Czynnik korekcyjny)	$\Phi$ (Oprawa) [lm]	$\Phi$ (Lampy) [lm]	P [W]
1	1	AWEX LOVATO LVPC_3W (1.000)	235	237	4.9
W sumie:			235	237	4.9

Specyfikacja mocy przyłączeniowej:  $0.79 \text{ W/m}^2 = 12.11 \text{ W/m}^2/100 \text{ lx}$  (Powierzchnia podstawowa:  $6.16 \text{ m}^2$ )

## 2.01 POM.GOSP / Podsumowanie



Wysokość pomieszczenia: 3.000 m, Wysokość montażu: 3.000 m,  
Współczynnik konserwacji: 0.80

Wartości Lux, Skala 1:37

Powierzchnia	$\rho$ [%]	$E_m$ [lx]	$E_{min}$ [lx]	$E_{max}$ [lx]	$E_{min} / E_m$
Płaszczyzna pracy	/	142	97	201	0.684
Podłoga	20	96	70	118	0.729
Sufit	70	33	22	38	0.685
Ściany (4)	50	74	25	133	/

### Płaszczyzna pracy:

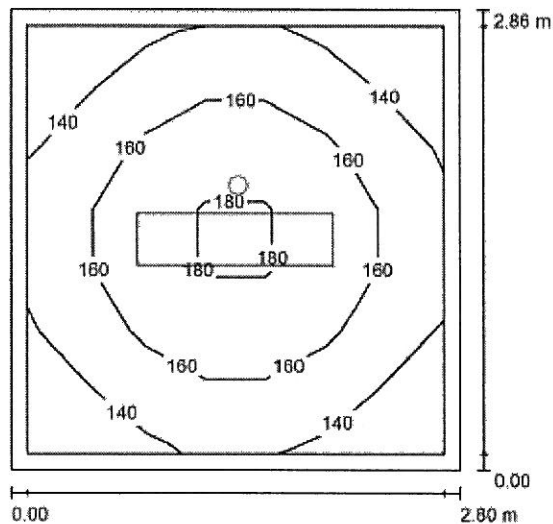
Wysokość: 0.850 m  
Siatka: 7 x 7 Punkty  
Margines: 0.100 m

### Wykaz opraw

Nr.	Ilość	Etykieta (Czynnik korekcyjny)	$\Phi$ (Oprawa) [lm]	$\Phi$ (Lampy) [lm]	P [W]
1	1	LUXIONA POLAND S.A. RLOOKLEDXX_XXMPRMEI44 RUBIN LOOK LED 3300LM PLX E IP44 34 840 / 400X400 (1.000)	2459	3300	29.0
W sumie:			2459	3300	29.0

Specyfikacja mocy przyłączeniowej:  $3.60 \text{ W/m}^2 = 2.53 \text{ W/m}^2/100 \text{ lx}$  (Powierzchnia podstawowa:  $8.06 \text{ m}^2$ )

## 2.02 KLATKA SCHODOWA / OGÓLNE / Podsumowanie



Wysokość pomieszczenia: 3.000 m, Wysokość montażu: 3.000 m,  
Współczynnik konserwacji: 0.80

Wartości Lux, Skala 1:37

Powierzchnia	$\rho$ [%]	$E_m$ [lx]	$E_{min}$ [lx]	$E_{max}$ [lx]	$E_{min} / E_m$
Płaszczyzna pracy	/	155	126	185	0.815
Podłoga	20	150	108	184	0.720
Sufit	70	52	36	61	0.696
Ściany (4)	50	117	40	226	/

### Płaszczyzna pracy:

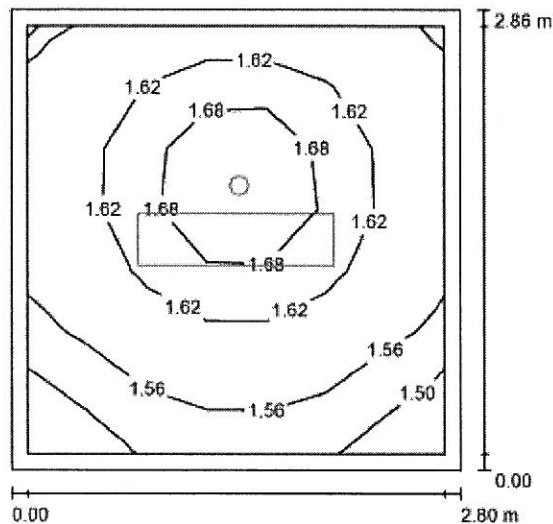
Wysokość: 0.010 m  
Siatka: 7 x 7 Punkty  
Margines: 0.100 m

### Wykaz opraw

Nr.	Ilość	Etykieta (Czynnik korekcyjny)	$\Phi$ (Oprawa) [lm]	$\Phi$ (Lampy) [lm]	P [W]
1	1	LUXIONA POLAND S.A. RLOOKLEDXX_XXMPRMEI44 RUBIN LOOK LED 5200LM PLX E IP44 21 840 / 1200X300 (1.000)	3875	5200	43.0
W sumie:			3875	5200	43.0

Specyfikacja mocy przyłączeniowej:  $5.37 \text{ W/m}^2 = 3.46 \text{ W/m}^2 / 100 \text{ lx}$  (Powierzchnia podstawowa:  $8.01 \text{ m}^2$ )

## 2.02 KLATKA SCHODOWA / AWARYJNE / Podsumowanie



Wysokość pomieszczenia: 3.000 m, Wysokość montażu: 3.000 m,  
Współczynnik konserwacji: 0.80

Wartości Lux, Skala 1:37

Powierzchnia	$\rho$ [%]	$E_m$ [lx]	$E_{min}$ [lx]	$E_{max}$ [lx]	$E_{min} / E_m$
Płaszczyzna pracy	/	1.61	1.45	1.76	0.905
Podłoga	20	1.58	1.29	1.75	0.814
Sufit	70	0.00	0.00	0.00	0.000
Ściany (4)	50	5.50	0.00	60	/

### Płaszczyzna pracy:

Wysokość: 0.010 m  
Siatka: 7 x 7 Punkty  
Margines: 0.100 m

### Scena oświetlenia awaryjnego (EN 1838):

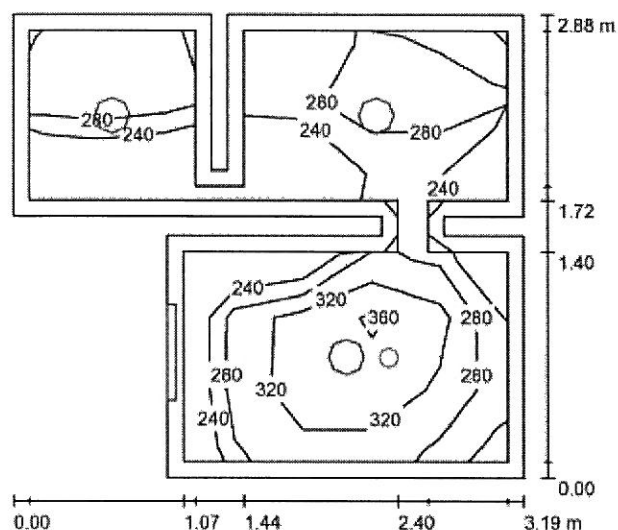
Zostanie obliczone tylko światło bezpośrednie.  
Współdziałanie odbitego światła nie jest uwzględnione.

### Wykaz opraw

Nr.	Ilość	Etykieta (Czynnik korekcyjny)	$\Phi$ (Oprawa) [lm]	$\Phi$ (Lampy) [lm]	P [W]
1	1	AWEX LOVATO LVNO_3W (Typ 1)* (1.000)	249	249	5.0
*Zmienione dane techniczne			W sumie: 249	W sumie: 249	5.0

Specyfikacja mocy przyłączeniowej:  $0.62 \text{ W/m}^2 = 38.89 \text{ W/m}^2 / 100 \text{ lx}$  (Powierzchnia podstawowa:  $8.01 \text{ m}^2$ )

## 2.04 WC M / OGÓLNE / Podsumowanie



Wysokość pomieszczenia: 2.700 m, Współczynnik konserwacji: 0.80

Wartości Lux, Skala 1:37

Powierzchnia	$\rho$ [%]	$E_m$ [lx]	$E_{min}$ [lx]	$E_{max}$ [lx]	$E_{min} / E_m$
Płaszczyzna pracy	/	307	231	397	0.751
Podłoga	20	182	123	261	0.677
Sufit	70	88	44	160	0.493
Ściany (16)	50	155	51	3596	/

### Płaszczyzna pracy:

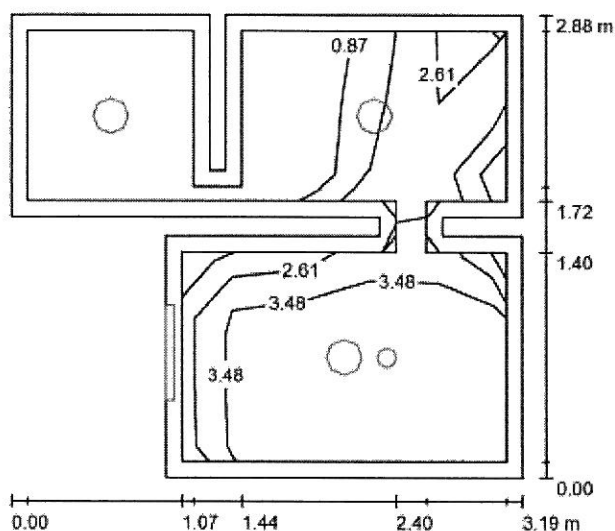
Wysokość: 0.850 m  
Siatka: 7 x 6 Punkty  
Margines: 0.100 m

### Wykaz opraw

Nr.	Ilość	Etykieta (Czynnik korekcyjny)	$\Phi$ (Oprawa) [lm]	$\Phi$ (Lampy) [lm]	P [W]
1	3	LUXIONA POLAND S.A. BLEDOXXXXX144 Beryl LED O 5Y 2500lm E IP44 34 840 (1.000)	1816	2500	29.0
2	1	LUXIONA POLAND S.A. X- WK9LEDXXX_PLXEI44 X-WALL K9 LED 1300LM PLX E IP44 840 / L-600MM (1.000)	702	1300	11.0
W sumie:			6152	8800	98.0

Specyfikacja mocy przyłączeniowej:  $13.41 \text{ W/m}^2 = 4.37 \text{ W/m}^2/100 \text{ lx}$  (Powierzchnia podstawowa:  $7.31 \text{ m}^2$ )

## 2.04 WC M / AWARYJNE / Podsumowanie



Wysokość pomieszczenia: 2.700 m, Współczynnik konserwacji: 0.80

Wartości Lux, Skala 1:37

Powierzchnia	$\rho$ [%]	$E_m$ [lx]	$E_{min}$ [lx]	$E_{max}$ [lx]	$E_{min} / E_m$
Plaszczyzna pracy	/	2.54	0.00	4.35	0.000
Podłoga	20	1.04	0.00	2.04	0.000
Sufit	70	0.00	0.00	0.00	0.000
Ściany (16)	50	3.86	0.00	142	/

### Plaszczyzna pracy:

Wysokość: 0.850 m  
Siatka: 7 x 6 Punkty  
Margines: 0.100 m

### Scena oświetlenia awaryjnego (EN 1838):

Zostanie obliczone tylko światło bezpośrednie.  
Współdziałanie odbitego światła nie jest uwzględnione.

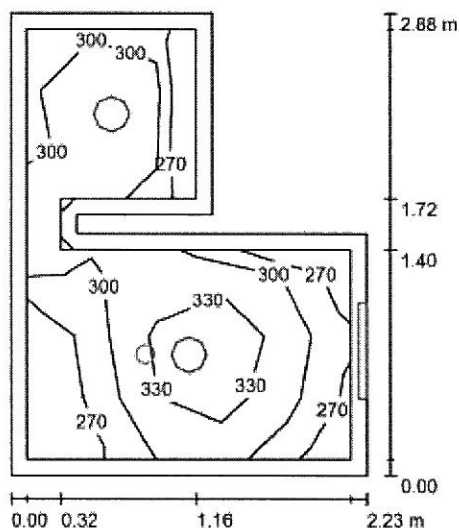
### Wykaz opraw

Nr.	Ilość	Etykieta (Czynnik korekcyjny)	$\Phi$ (Oprawa) [lm]	$\Phi$ (Lampy) [lm]	P [W]
1	1	AWEX LOVATO LVPO_3W (1.000)	241	241	4.9
W sumie:			241	241	4.9

Specyfikacja mocy przyłączeniowej:  $0.67 \text{ W/m}^2 = 26.41 \text{ W/m}^2 / 100 \text{ lx}$  (Powierzchnia podstawowa:  $7.31 \text{ m}^2$ )



## 2.05 WC D / OGÓLNE / Podsumowanie



Wysokość pomieszczenia: 2.700 m, Współczynnik konserwacji: 0.80

Wartości Lux, Skala 1:37

Powierzchnia	$\rho$ [%]	$E_m$ [lx]	$E_{min}$ [lx]	$E_{max}$ [lx]	$E_{min} / E_m$
Płaszczyzna pracy	/	306	241	366	0.788
Podłoga	20	179	119	244	0.664
Sufit	70	98	63	161	0.639
Ściany (8)	50	164	59	3623	/

### Płaszczyzna pracy:

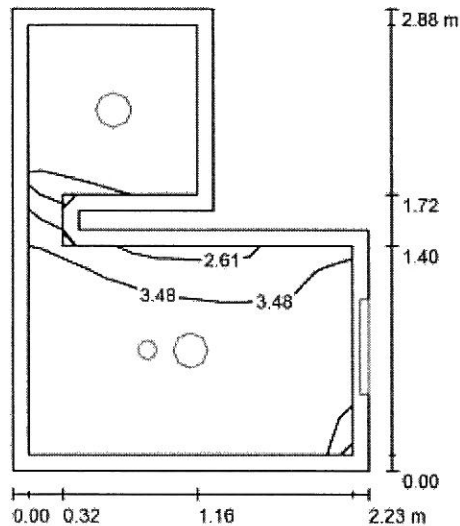
Wysokość: 0.850 m  
Siatka: 7 x 5 Punkty  
Margines: 0.100 m

### Wykaz opraw

Nr.	Ilość	Etykieta (Czynnik korekcyjny)	$\Phi$ (Oprawa) [lm]	$\Phi$ (Lampy) [lm]	P [W]
1	2	LUXIONA POLAND S.A. BLEDOXXXXI44 Beryl LED O 5Y 2500lm E IP44 34 840 (1.000)	1816	2500	29.0
2	1	LUXIONA POLAND S.A. X- WK9LEDXXX_PLXEI44 X-WALL K9 LED 1300LM PLX E IP44 840 / L-600MM (1.000)	702	1300	11.0
W sumie:			4335	W sumie: 6300	69.0

Specyfikacja mocy przyłączeniowej:  $13.87 \text{ W/m}^2 = 4.53 \text{ W/m}^2/100 \text{ lx}$  (Powierzchnia podstawowa:  $4.97 \text{ m}^2$ )

## 2.05 WC D / AWARYJNE / Podsumowanie



Wysokość pomieszczenia: 2.700 m, Współczynnik konserwacji: 0.80

Wartości Lux, Skala 1:37

Powierzchnia	$\rho$ [%]	$E_m$ [lx]	$E_{min}$ [lx]	$E_{max}$ [lx]	$E_{min} / E_m$
Płaszczyzna pracy	/	2.49	0.00	4.33	0.000
Podłoga	20	1.30	0.00	2.04	0.000
Sufit	70	0.00	0.00	0.00	0.000
Ściany (8)	50	5.81	0.00	144	/

Płaszczyzna pracy:

Wysokość: 0.850 m  
Siatka: 7 x 5 Punkty  
Margines: 0.100 m

Scena oświetlenia awaryjnego (EN 1838):

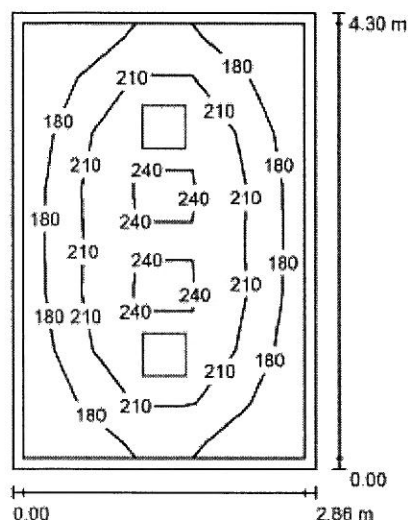
Zostanie obliczone tylko światło bezpośrednie.  
Współdziałanie odbitego światła nie jest uwzględnione.

### Wykaz opraw

Nr.	Ilość	Etykieta (Czynnik korekcyjny)	$\Phi$ (Oprawa) [lm]	$\Phi$ (Lampy) [lm]	P [W]
1	1	AWEX LOVATO LVPO_3W (1.000)	241	241	4.9
W sumie:			241	241	4.9

Specyfikacja mocy przyłączeniowej:  $0.98 \text{ W/m}^2 = 39.48 \text{ W/m}^2 / 100 \text{ lx}$  (Powierzchnia podstawowa:  $4.97 \text{ m}^2$ )

## 2.06 ANEKS KUCHENNY / Podsumowanie



Wysokość pomieszczenia: 3.000 m, Wysokość montażu: 3.000 m,  
Współczynnik konserwacji: 0.80

Wartości Lux, Skala 1:56

Powierzchnia	$\rho$ [%]	$E_m$ [lx]	$E_{min}$ [lx]	$E_{max}$ [lx]	$E_{min} / E_m$
Płaszczyzna pracy	/	205	151	254	0.738
Podłoga	20	146	106	177	0.726
Sufit	70	47	37	54	0.781
Ściany (4)	50	107	37	222	/

Płaszczyzna pracy:

Wysokość: 0.850 m  
Siatka: 5 x 8 Punkty  
Margines: 0.100 m

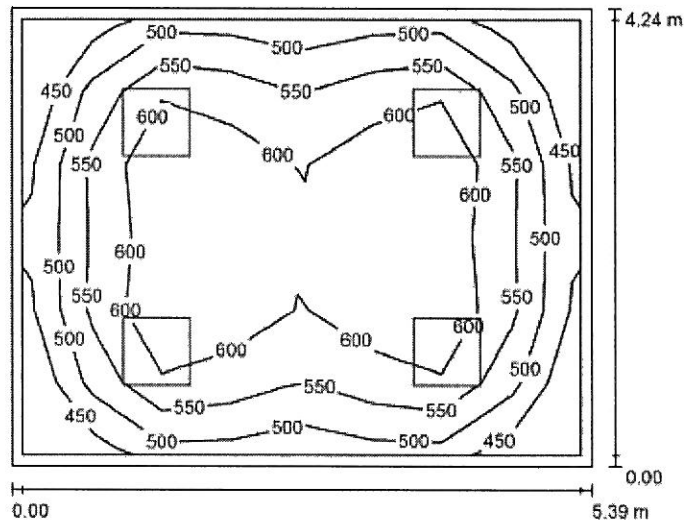
UGR Wzdłuż- W poprzek do osi oświetlenia  
Lewa ściana 20 20  
Dolna ściana 20 20  
(CIE, SHR = 0.25.)

Wykaz opraw

Nr.	Ilość	Etykieta (Czynnik korekcyjny)	$\Phi$ (Oprawa) [lm]	$\Phi$ (Lampy) [lm]	P [W]
1	2	LUXIONA POLAND S.A. RLOOKLEDXX_XXMPRMEI44 RUBIN LOOK LED 3300LM PLX E IP44 34 840 / 400X400 (1.000)	2459	3300	29.0
W sumie:			4918	6600	58.0

Specyfikacja mocy przyłączeniowej:  $4.72 \text{ W/m}^2 = 2.30 \text{ W/m}^2/100 \text{ lx}$  (Powierzchnia podstawowa:  $12.30 \text{ m}^2$ )

## 2.07 BIURO / Podsumowanie



Wysokość pomieszczenia: 3.000 m, Wysokość montażu: 3.000 m,  
Współczynnik konserwacji: 0.80

Wartości Lux, Skala 1:55

Powierzchnia	$\rho$ [%]	$E_m$ [lx]	$E_{min}$ [lx]	$E_{max}$ [lx]	$E_{min} / E_m$
Płaszczyzna pracy	/	565	418	665	0.739
Podłoga	20	442	304	523	0.687
Sufit	70	125	90	139	0.717
Ściany (4)	50	295	100	537	/

### Płaszczyzna pracy:

Wysokość: 0.850 m  
Siatka: 8 x 6 Punkty  
Margines: 0.100 m

UGR Wzdłuż- W poprzek do osi oświetlenia  
Lewa ściana 20 20  
Dolna ściana 20 20  
(CIE, SHR = 0.25.)

### Wykaz opraw

Nr.	Ilość	Etykieta (Czynnik korekcyjny)	$\Phi$ (Oprawa) [lm]	$\Phi$ (Lampy) [lm]	P [W]
1	4	LUXIONA POLAND S.A. RLOOKLEDXX_XXMPRMEI44 RUBIN LOOK LED 6600LM MICRO-PRM E IP44 34 840 / 600X600 (1.000)	5485	6600	55.0
W sumie:			21939	26400	220.0

Specyfikacja mocy przyłączeniowej:  $9.63 \text{ W/m}^2 = 1.70 \text{ W/m}^2/100 \text{ lx}$  (Powierzchnia podstawowa:  $22.85 \text{ m}^2$ )