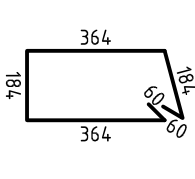
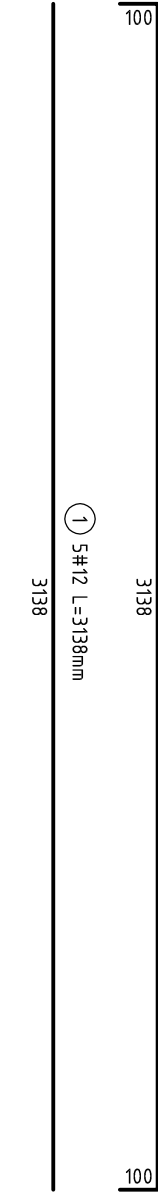
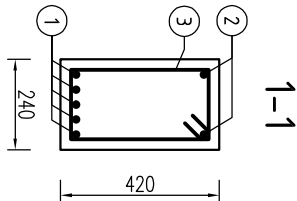
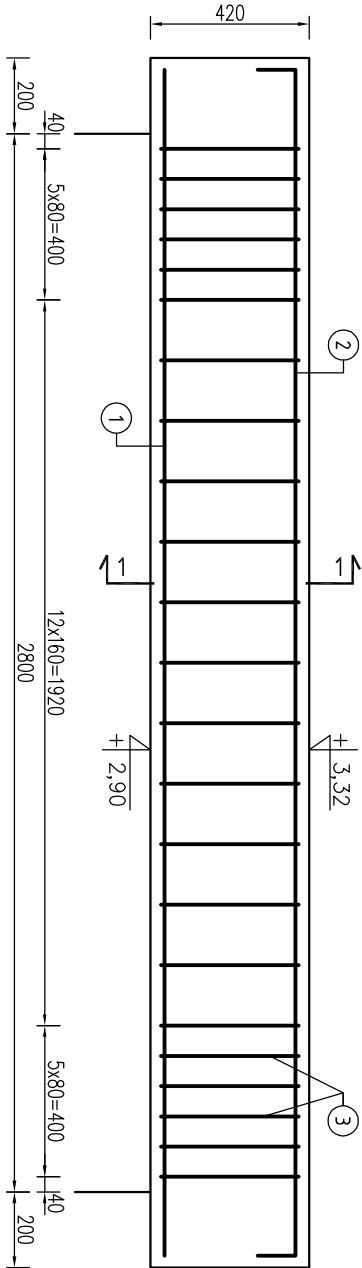


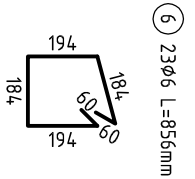
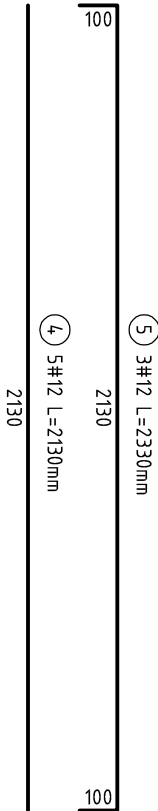
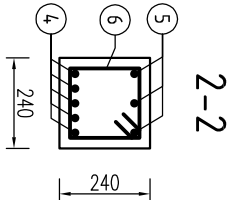
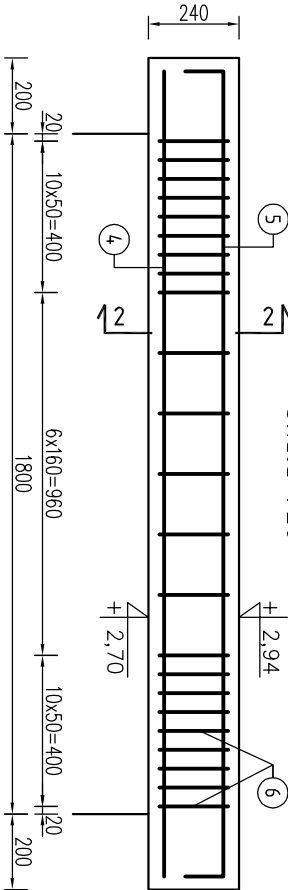
Nadproże 24x42x280cm

Ilość el.: 1 szt.  
Skala 1:20



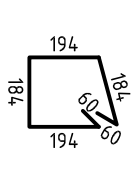
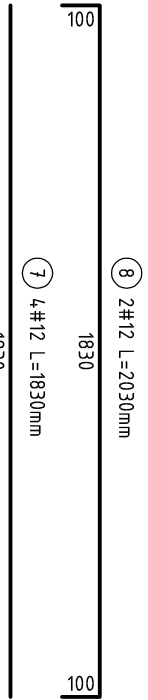
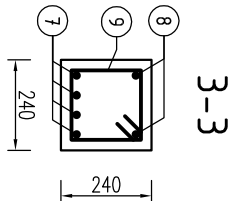
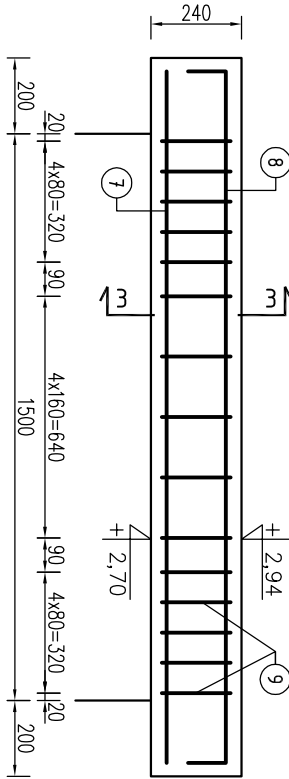
Nadproże 24x24x180cm

Ilość el.: 3 szt.  
Skala 1:20



Nadproże 24x24x150cm

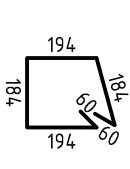
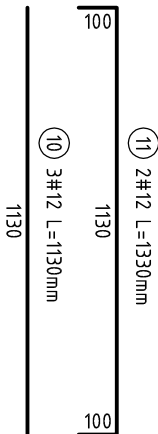
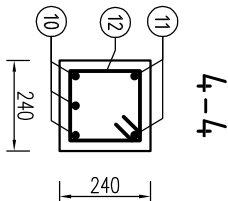
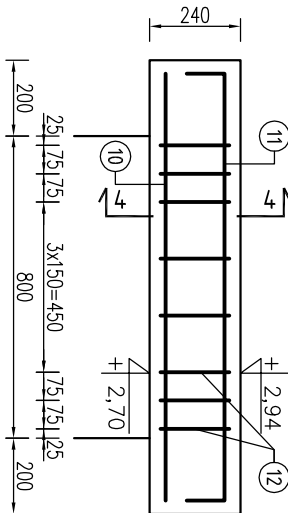
Ilość el.: 8 szt.  
Skala 1:20



NADPROŻA ŻELBETOWE  
Skala 1:20

Nadproże 24x24x80cm

Ilość el.: 2 szt.  
Skala 1:20



Grubość otuliny: 25mm  
Beton C20/25 (B25)  
Stal A-III 34GS (#)  
Stal A-I St3S-b (Ø)

Nr pręta	średnica		długość		ilość w elemente		ilość ogólna		A-I St3S-b R6		A-III 34GS #12	
	[mm]	[mm]	[mm]	[mm]	[szt.]	[szt.]	[szt.]	[szt.]				
Nadproże 24x42x280cm												
1	12	3138			5		5				15,7	
2	12	3338			2		2				6,7	
3	6	1216			21		21			25,5		
Nadproże 24x24x180cm												
4	12	2130			5		15			długość ogólna [m]		
5	12	2330			3		9			32,0		
6	6	856			23		69		59,1			
Nadproże 24x24x150cm												
7	12	1830			4		32		długość ogólna [m]			
8	12	2030			2		16		58,6			
9	6	856			15		120		32,5			
Nadproże 24x24x80cm												
10	12	1130			ilość:		2		długość ogólna [m]			
11	12	1330			3		6		102,7			
12	6	856			8		16		6,8		5,3	
Długość łączna												
Masa 1 m pręta												
Masa prętów wg średnic												
Masa prętów wg gatunków stali												
Masa całkowita prętów												
											203,2	

**PRZEDSIĘBIORSTWO USŁUGOWO-INWESTYCYJNE**  
**"INWEST" Sp. z o.o.**  
82-500 Kwidzyn, ul. Warszawska 16  
tel./fax: (0-53) 279-42-37, e-mail: inwest@pu-inwest.pl

Investor: Zakład Utylizacji Odpadów Sp. z o.o.

Obiekt: Budynki socjalny

Adres: wieś Głiwa Mała, gmina Kwidzyn

Nazwa rysunku: **NADPROŻA ŻELBETOWE**

Projektant: mgr inż. Krzysztof Karciś

upr. nr LBS/0080/POOK/08

Data: 09-2014

Sprawdzający: mgr inż. Karol Korociński

upr. nr 31/EL/76

Data: 09-2014

Nr rys.: **K-10**